

EL PAPEL DEL SECTOR PÚBLICO EN EL DECLIVE DE LA CLASE MEDIA EUROPEA: EL CASO ESPAÑOL

2014 International Conference

APPAM

The decline of the middle classes around the world?

María Crespo Garrido

Profesora Titular de Hacienda Pública

Universidad de Alcalá

ÍNDICE

- 1. Evolución de los impuestos sobre la renta en % PIB. Perspectiva comparada entre España y los países con mejor comportamiento**
 - 1.a. Evolución de los Impuestos sobre la renta en % PIB. Perspectiva comparada entre España y los países nórdicos según el número de niños (%) mediados 2000 países con un buen comportamiento demográfico

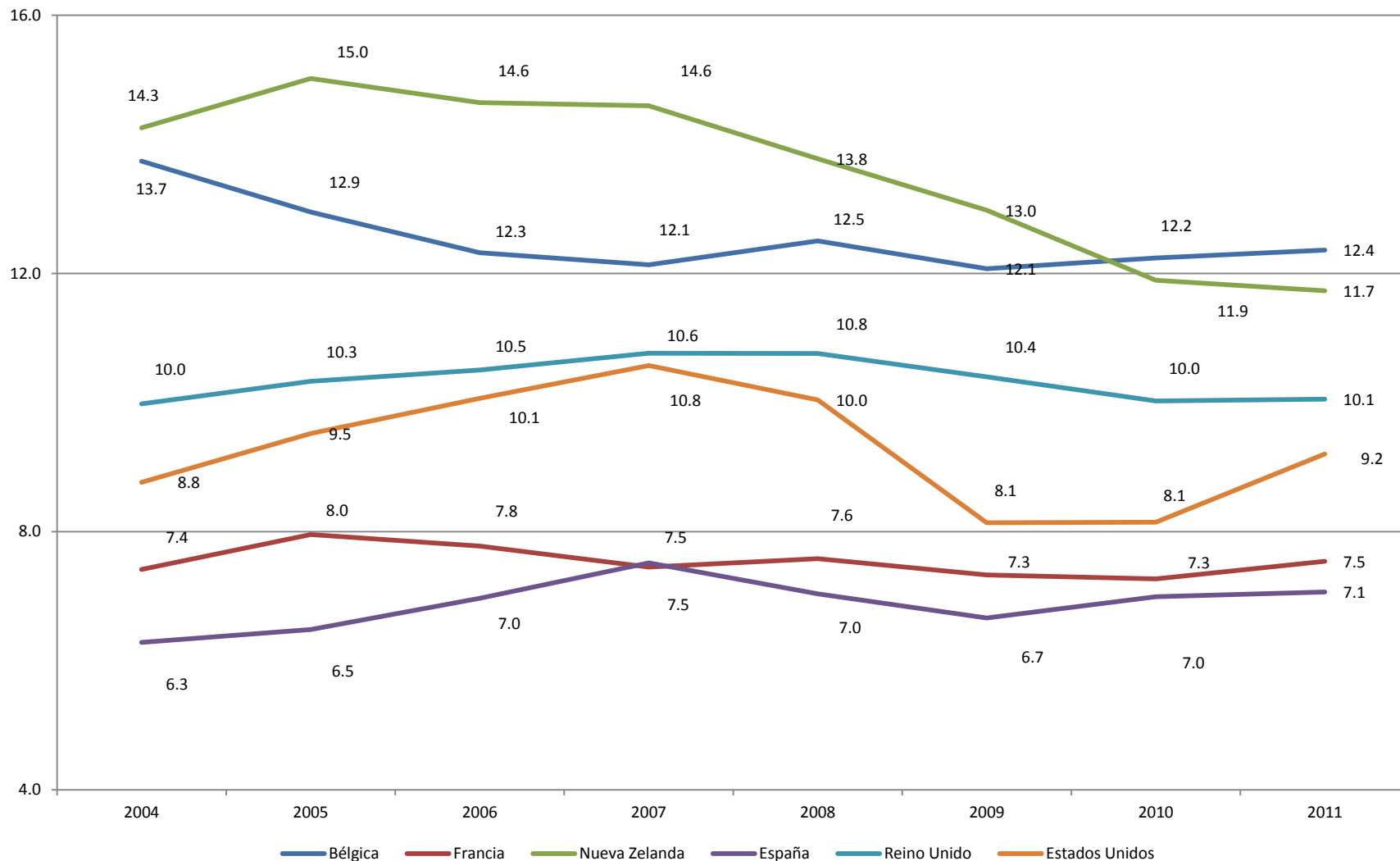
- 2. Evolución del Gasto público en familia en porcentaje del PIB**
- 3. Relación entre fertilidad vs presión fiscal sobre rendimientos del trabajo 2011**
- 4. Gasto público en familia % PIB vs fecundidad 2011**
- 5. Ingresos y gastos fiscales**
 - 5.a. Gasto público en familia vs ingresos fiscales

- 6. Tasas de paro y cotizaciones sociales**
 - 6.a. Relación entre la cuña fiscal del trabajo y la tasa de paro

- 7. Cuña fiscal según situación familiar**
- 8. Gravamen de rendimientos del trabajo
(IRPF Cotizaciones sociales en salario promedio del sector privado)
España-OCDE**
- 9. Evolución del Gasto Público en familia**
- 10. Conclusiones**

1. Evolución de los impuestos sobre la renta en % PIB

Perspectiva comparada entre España y los países con mejor comportamiento

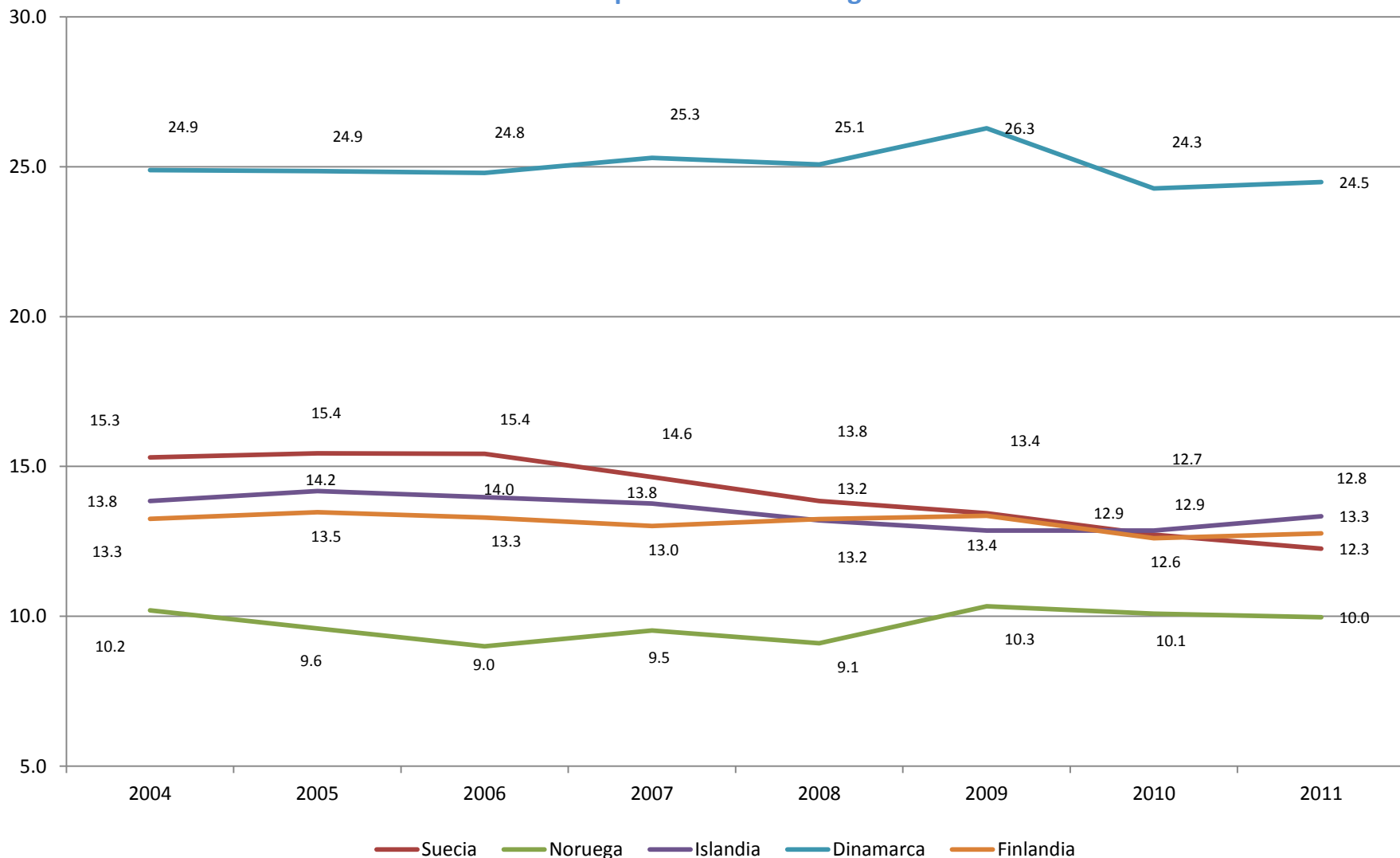


Fuente: Elaboración propia con datos de Revenue statistics: Comparative tables, OECD Tax Statistics (database).

2014 International Conference APPAM .The decline of the middle classes around the world?

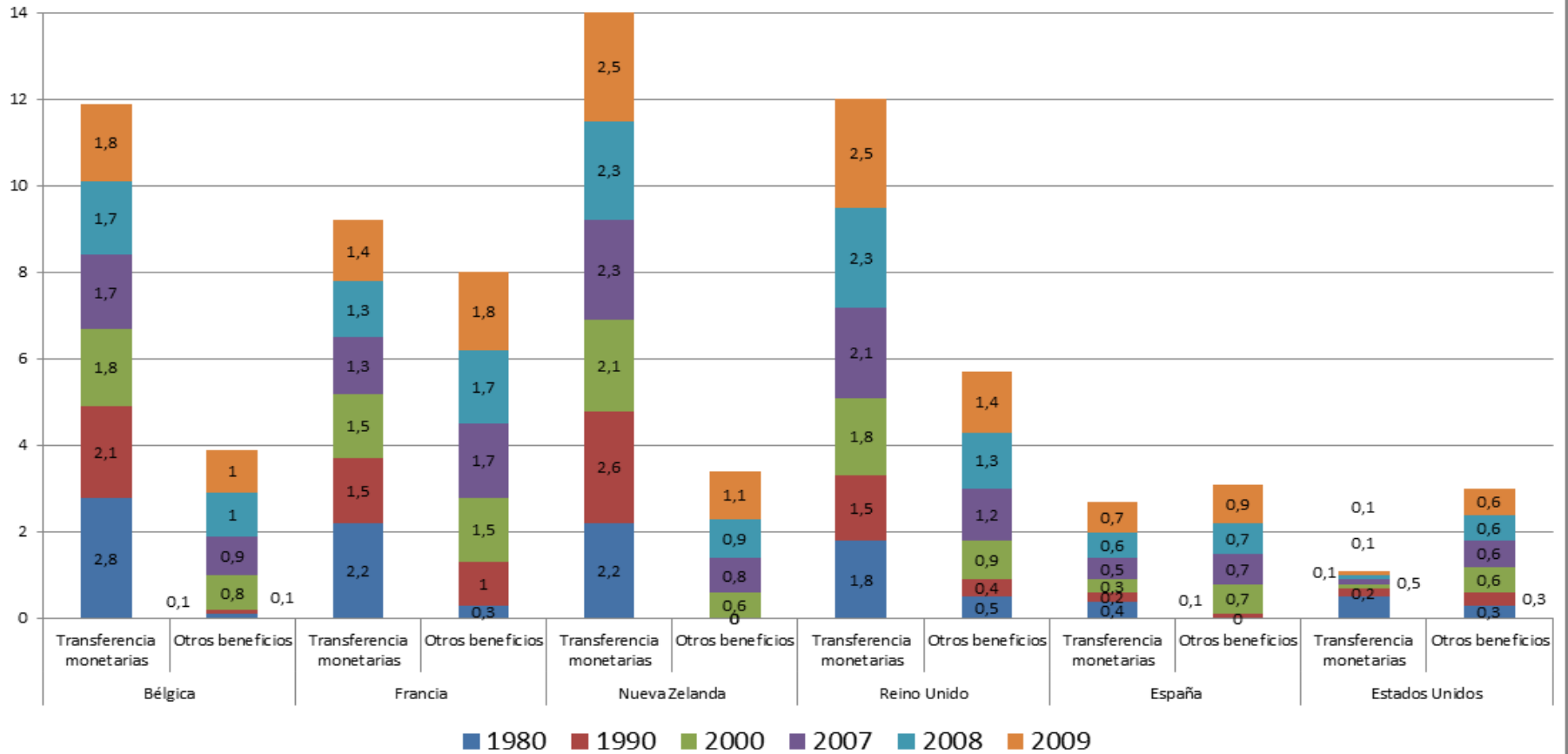
1.a. Evolución de los Impuestos sobre la renta en % PIB

Perspectiva comparada entre España y los países nórdicos según el número de niños (%) mediados 2000 países con un buen comportamiento demográfico



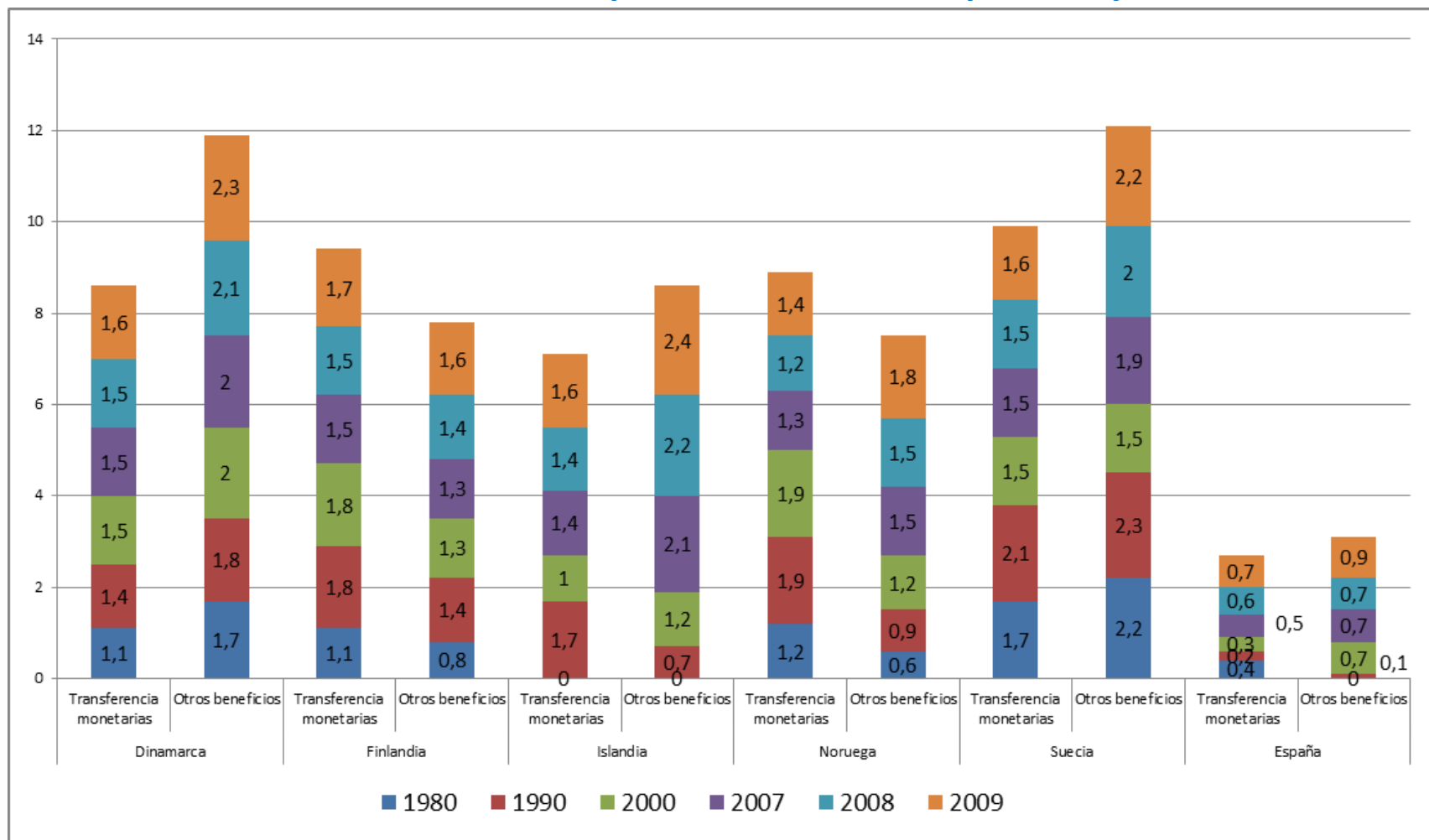
Fuente: Revenue statistics: Comparative tables, OECD Tax Statistics (database)

2. Evolución del Gasto público en familia en porcentaje del PIB



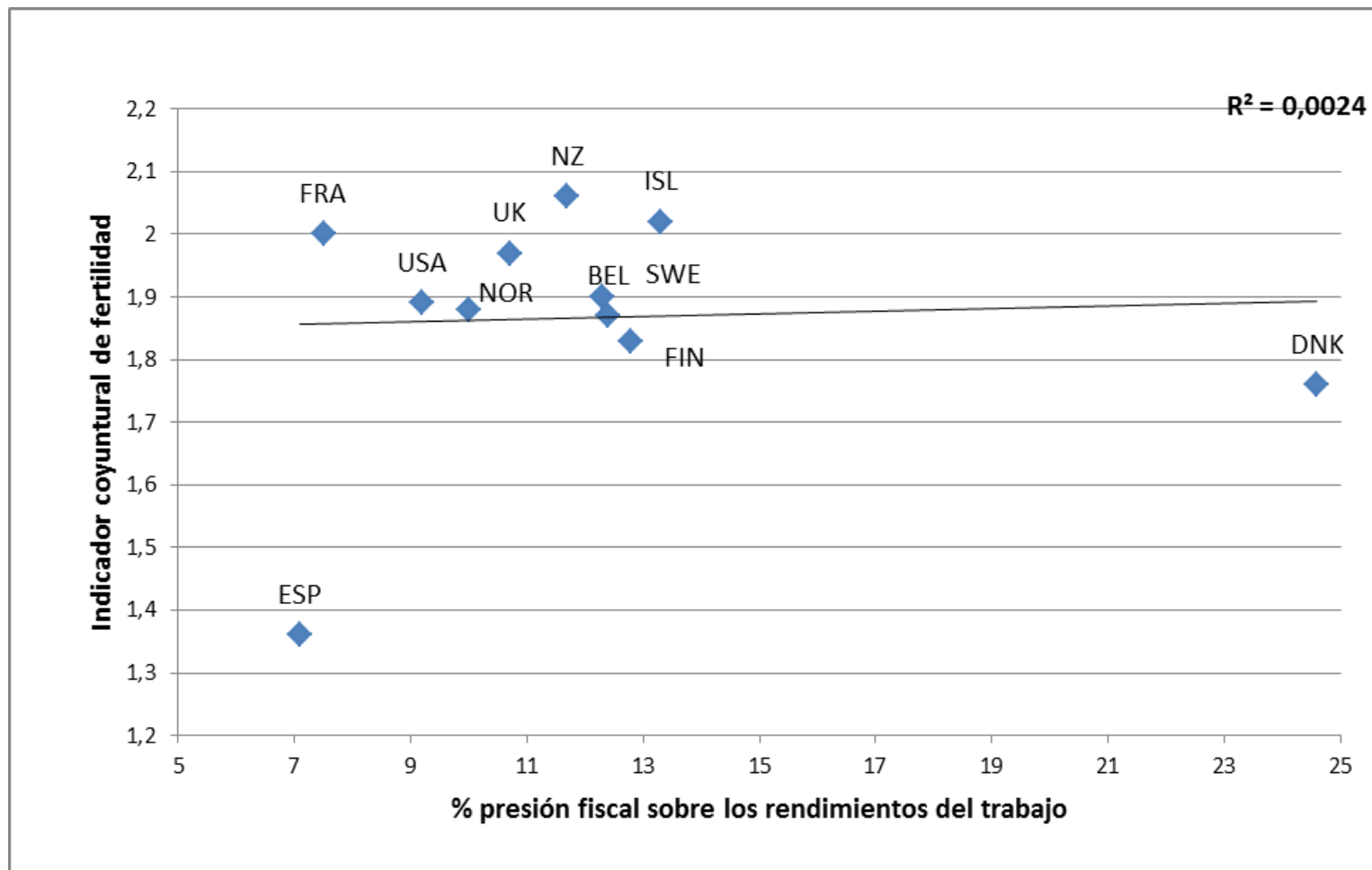
Fuente: Elaboración propia sobre OCDE Family Data (2010)

2. Evolución del Gasto público en familia en porcentaje del PIB



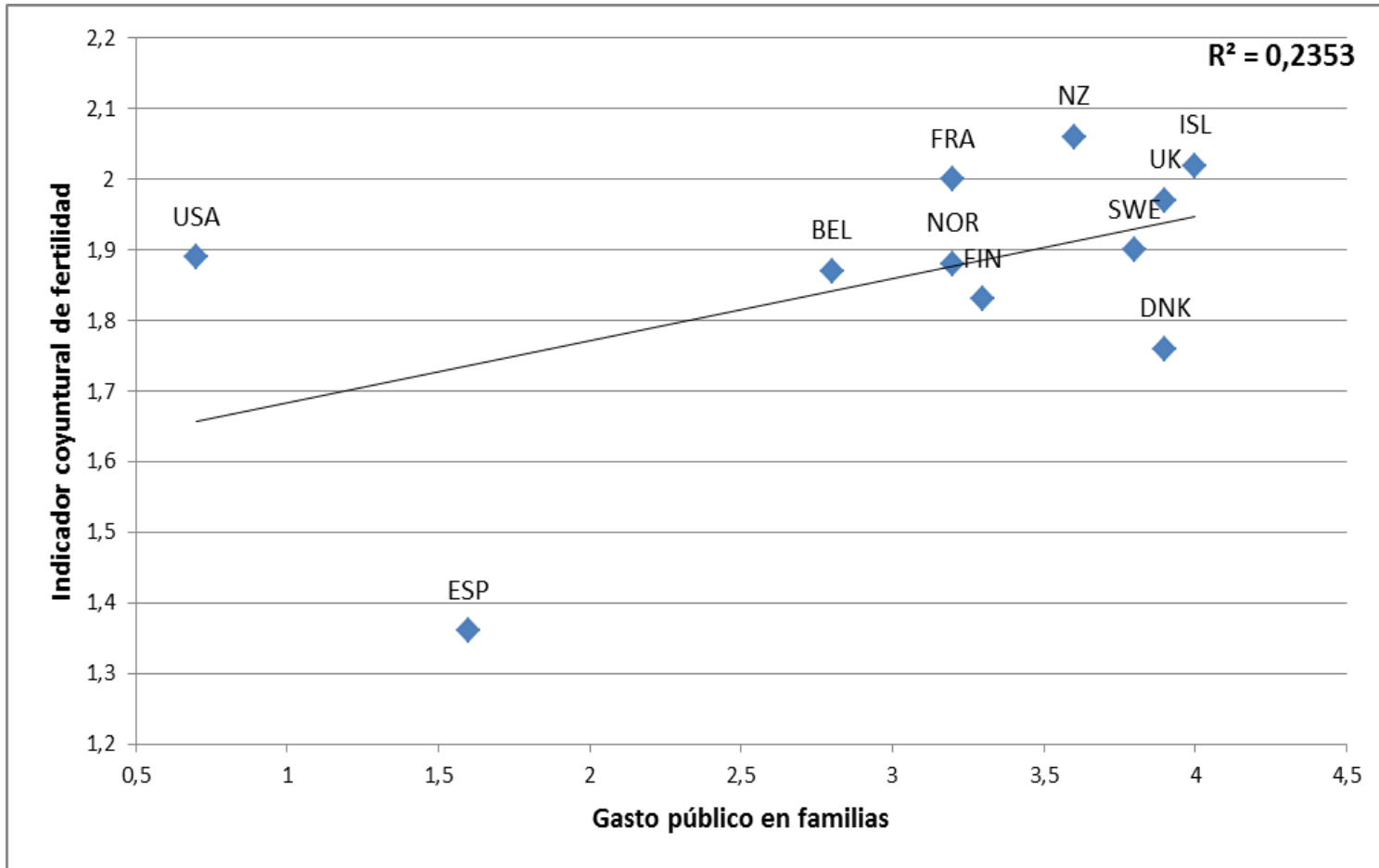
Fuente: Elaboración propia sobre OCDE Family Data (2010)

3. Relación entre fertilidad vs presión fiscal sobre rendimientos del trabajo 2011



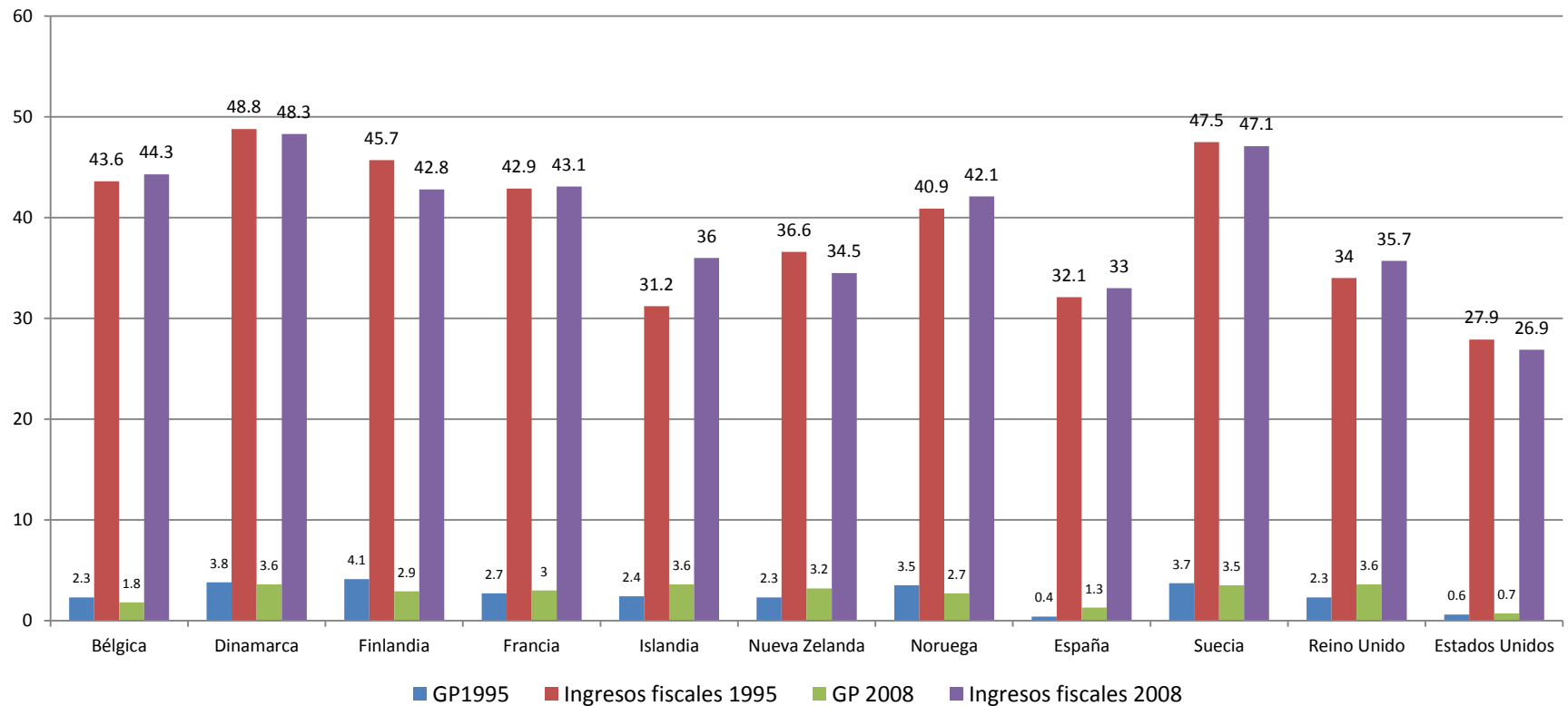
Fuente: Elaboración propia sobre datos de *Revenue statistics: Comparative tables. Revenue statistics: Comparative tables, OECD Tax Statistics.*

4. Gasto público en familia % PIB vs fecundidad 2011



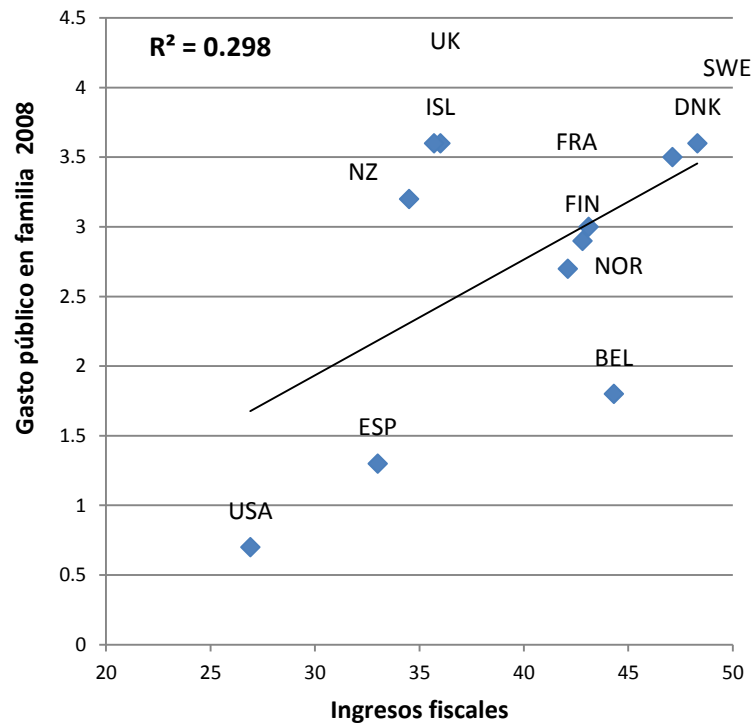
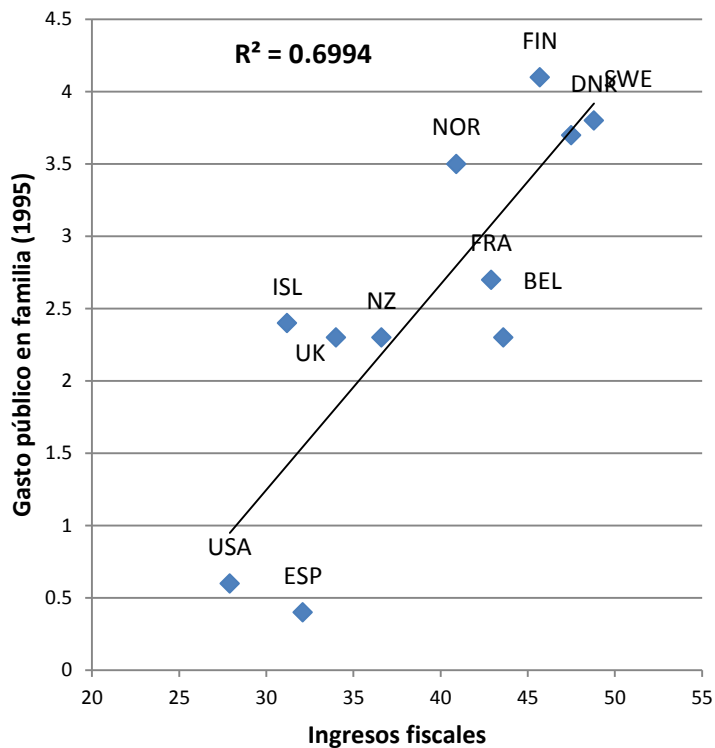
Fuente: Elaboración propia sobre datos de Stat OCDE (VV.AA.)

5. Ingresos y gastos fiscales



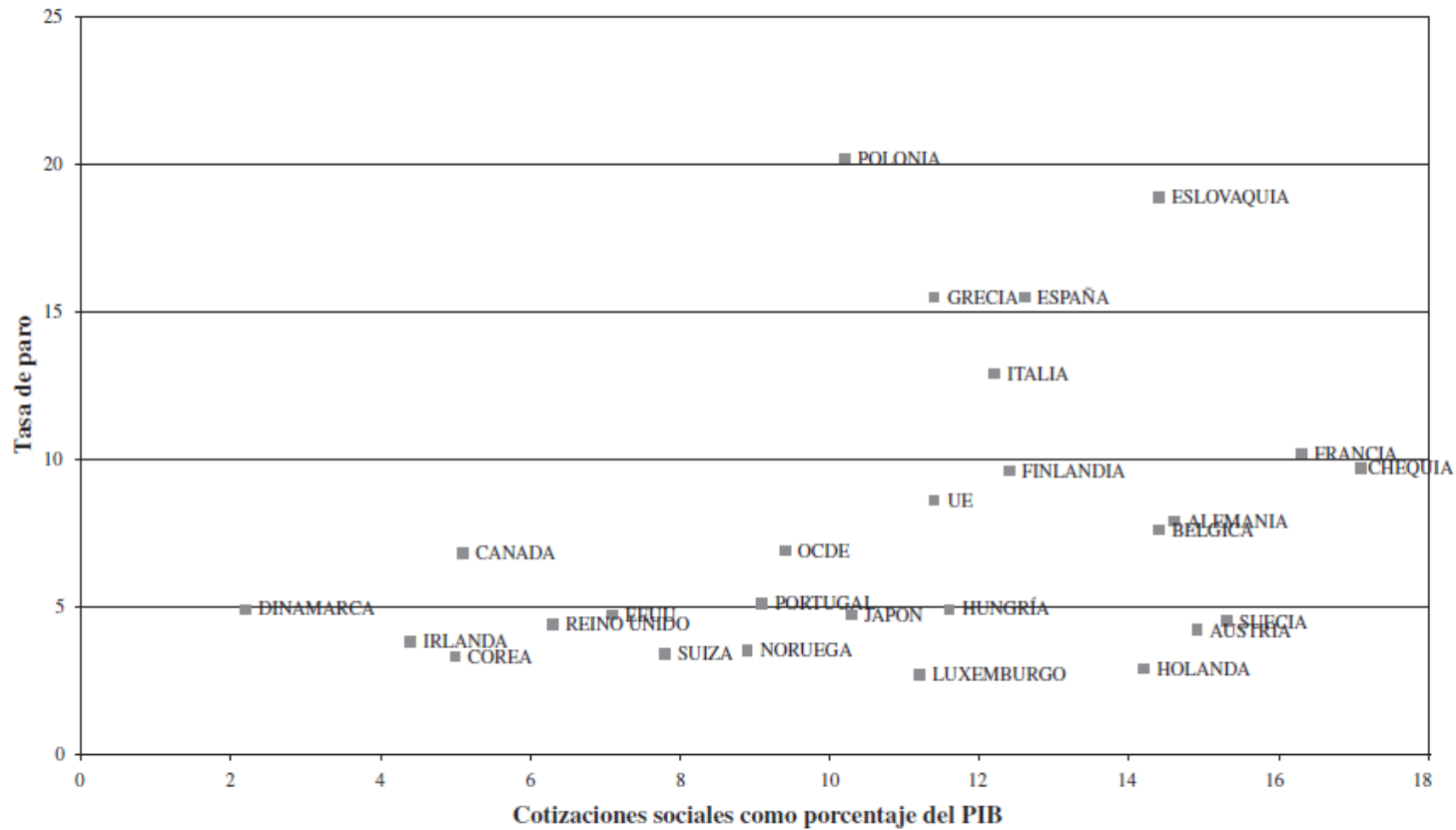
Fuente: OCDE Stat. (VV.AA.)

5.a. Gasto público en familia vs ingresos fiscales



Fuente: Elaboración propia sobre datos de *Revenue Statistics, 1965-2008, 2009 Edition*.

6. Tasas de paro y cotizaciones sociales

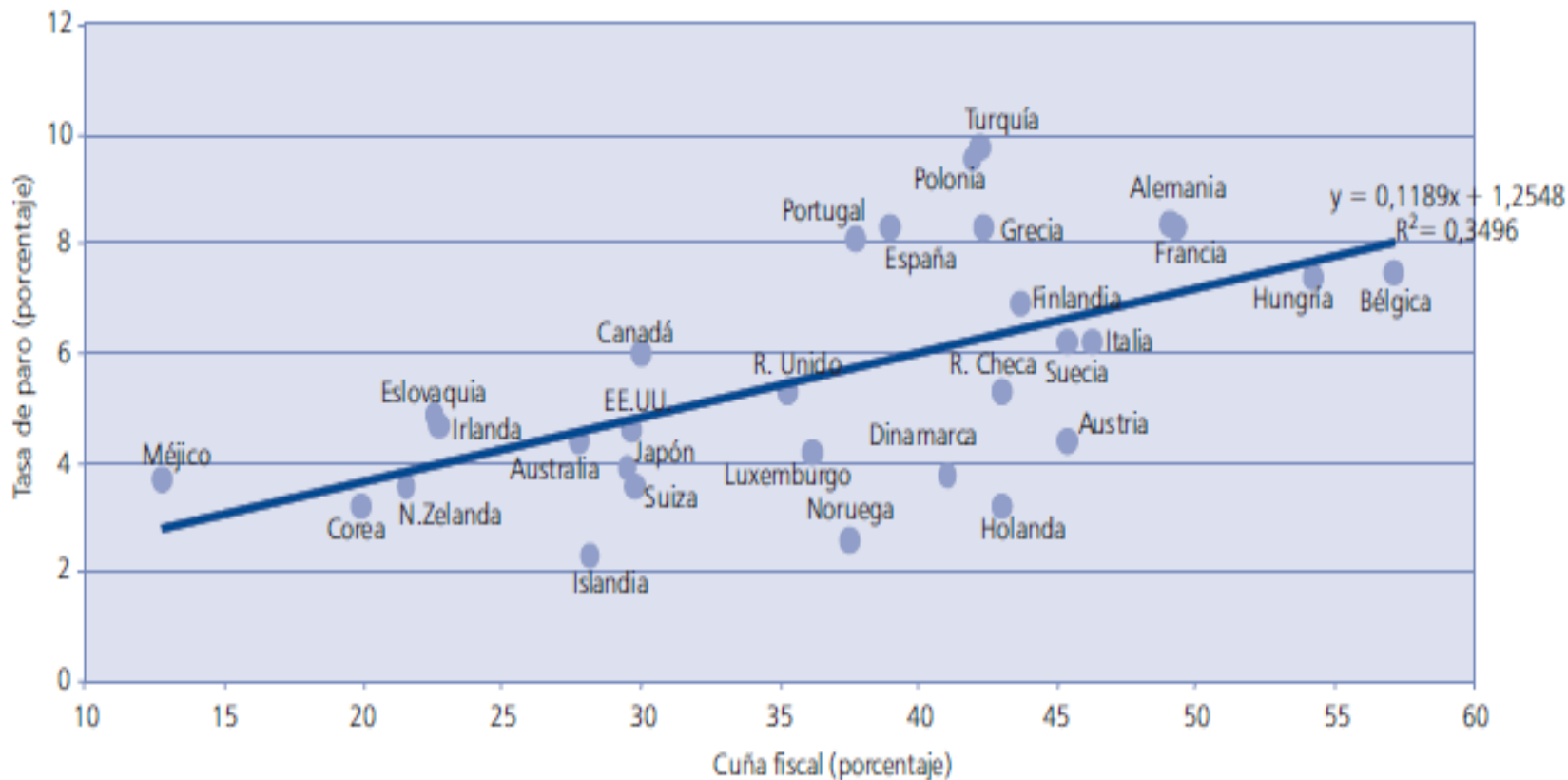


Elaborado a partir de OCDE (2003a) y OCDE (2003b).

Fuente: GÓMEZ (2006).

6.a. Cuña fiscal del trabajo vs tasa de paro

RELACIÓN ENTRE LA CUÑA FISCAL DEL TRABAJO Y LA TASA DE PARO EN LOS PAÍSES DE LA OCDE, 2007

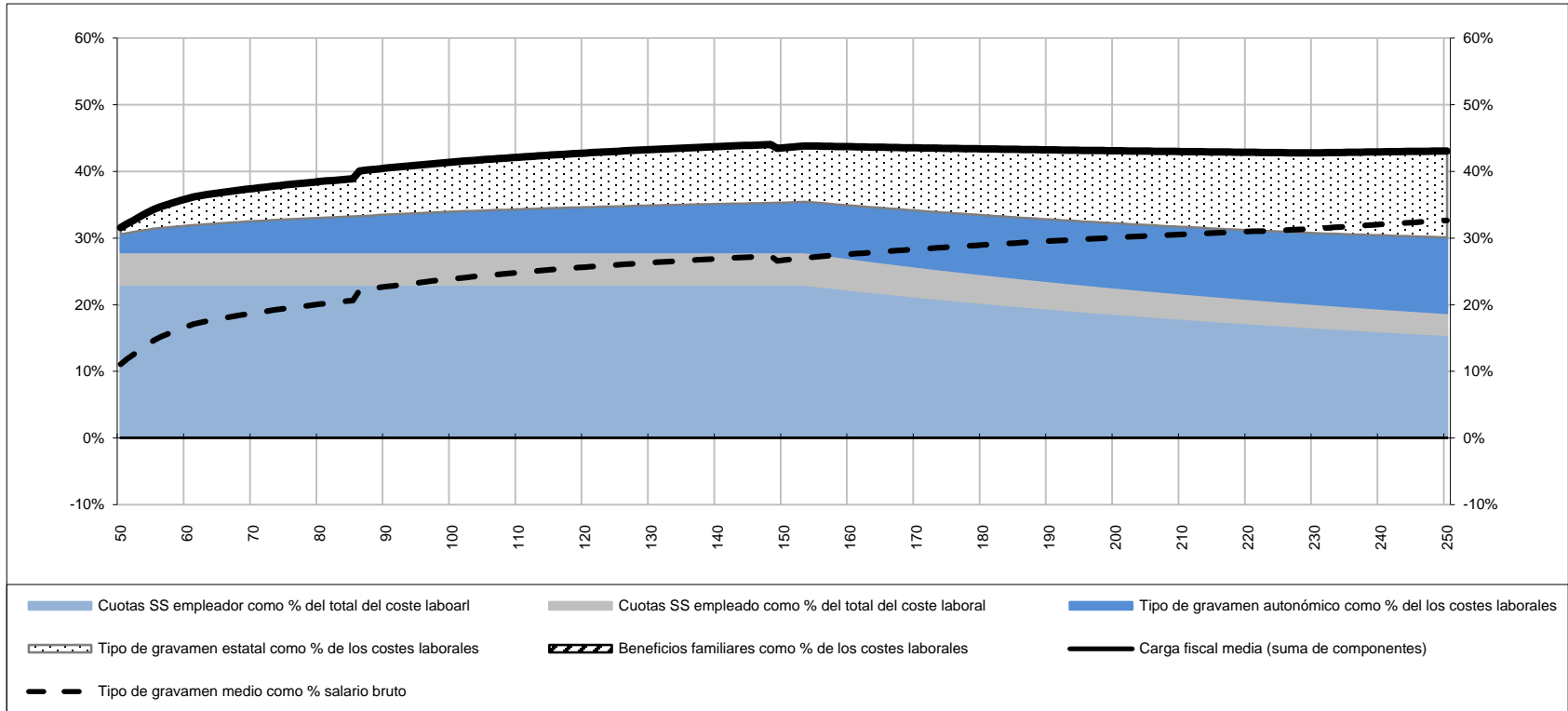


Fuente: OCDE (2008a), OECD Statistics Database y elaboración propia.

Fuente: TANZI (2010), p. 24.

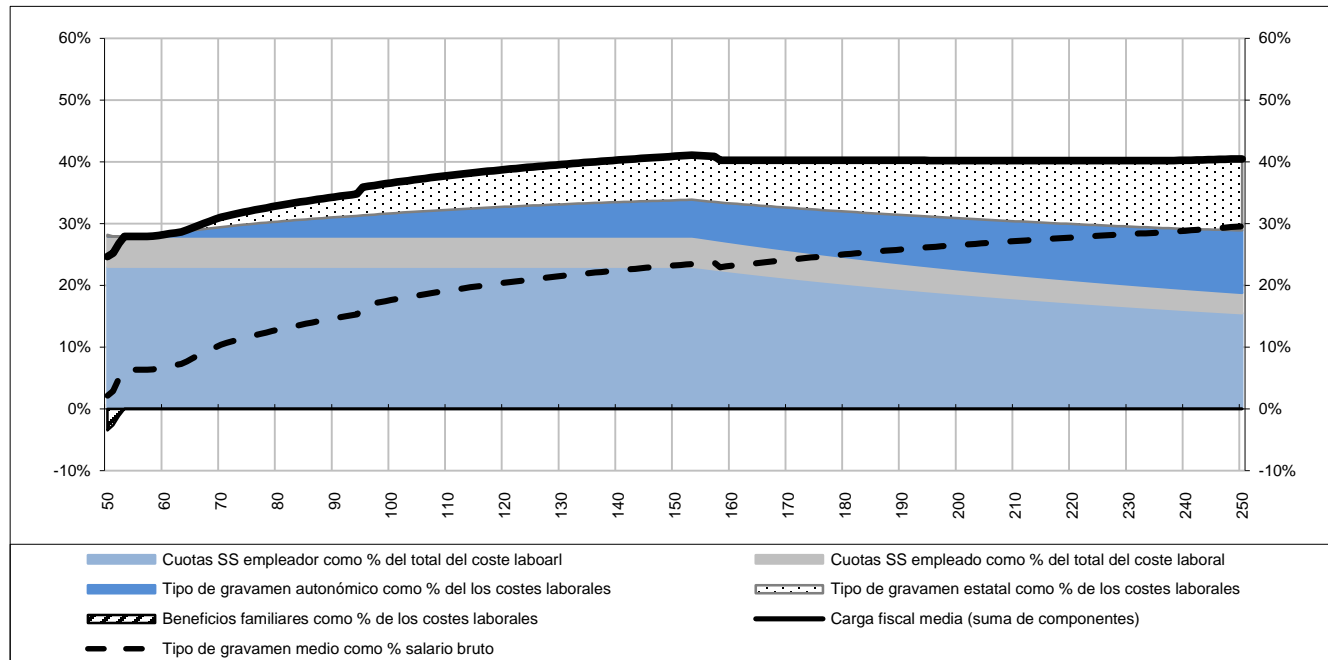
7. Cuña fiscal según situación familiar

Solteros sin hijos



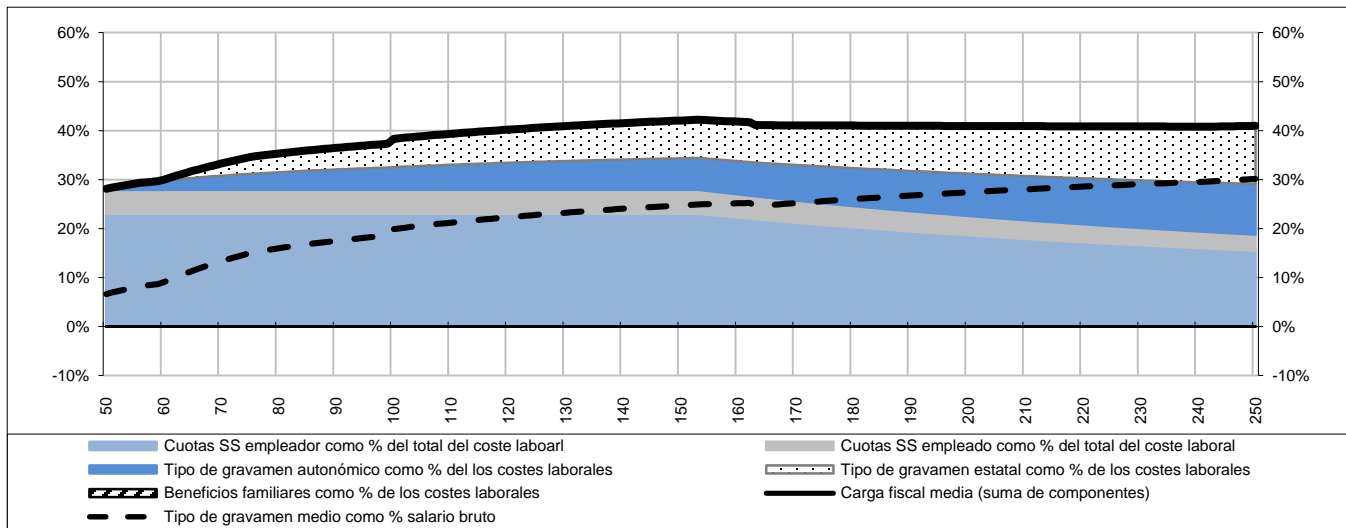
Fuente: OECD Better policies for better lives. Tax policies. <<http://www.oecd.org/ctp/tax-policy/taxingwages-spain.htm>>.

Parejas con dos hijos



Fuente: *OECD Better policies for better lives. Tax policies.* <<http://www.oecd.org/ctp/tax-policy/taxingwages-spain.htm>>.

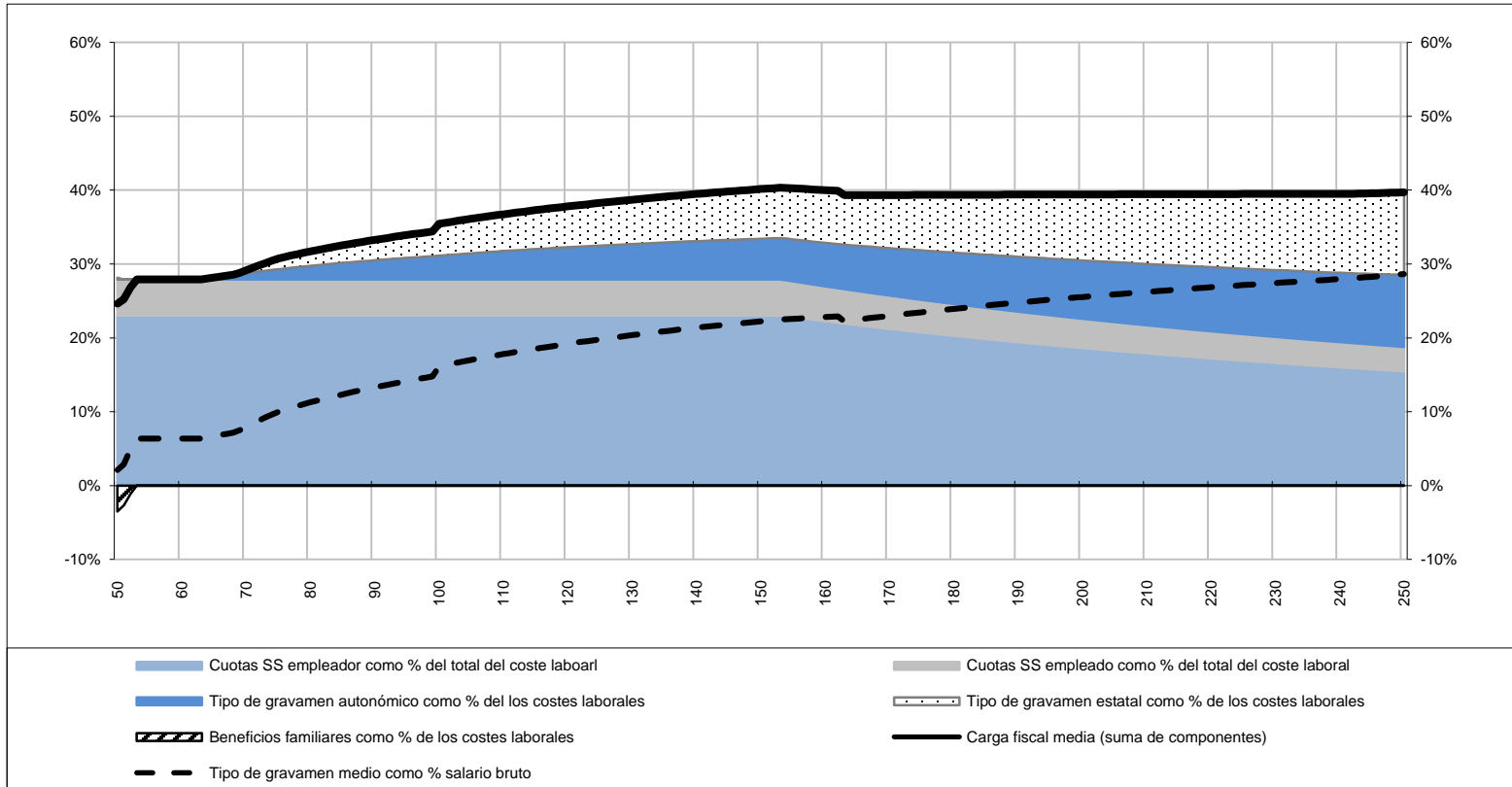
Matrimonios con un solo perceptor de rentas sin hijos



Fuente: *OECD Better policies for better lives. Tax policies.*

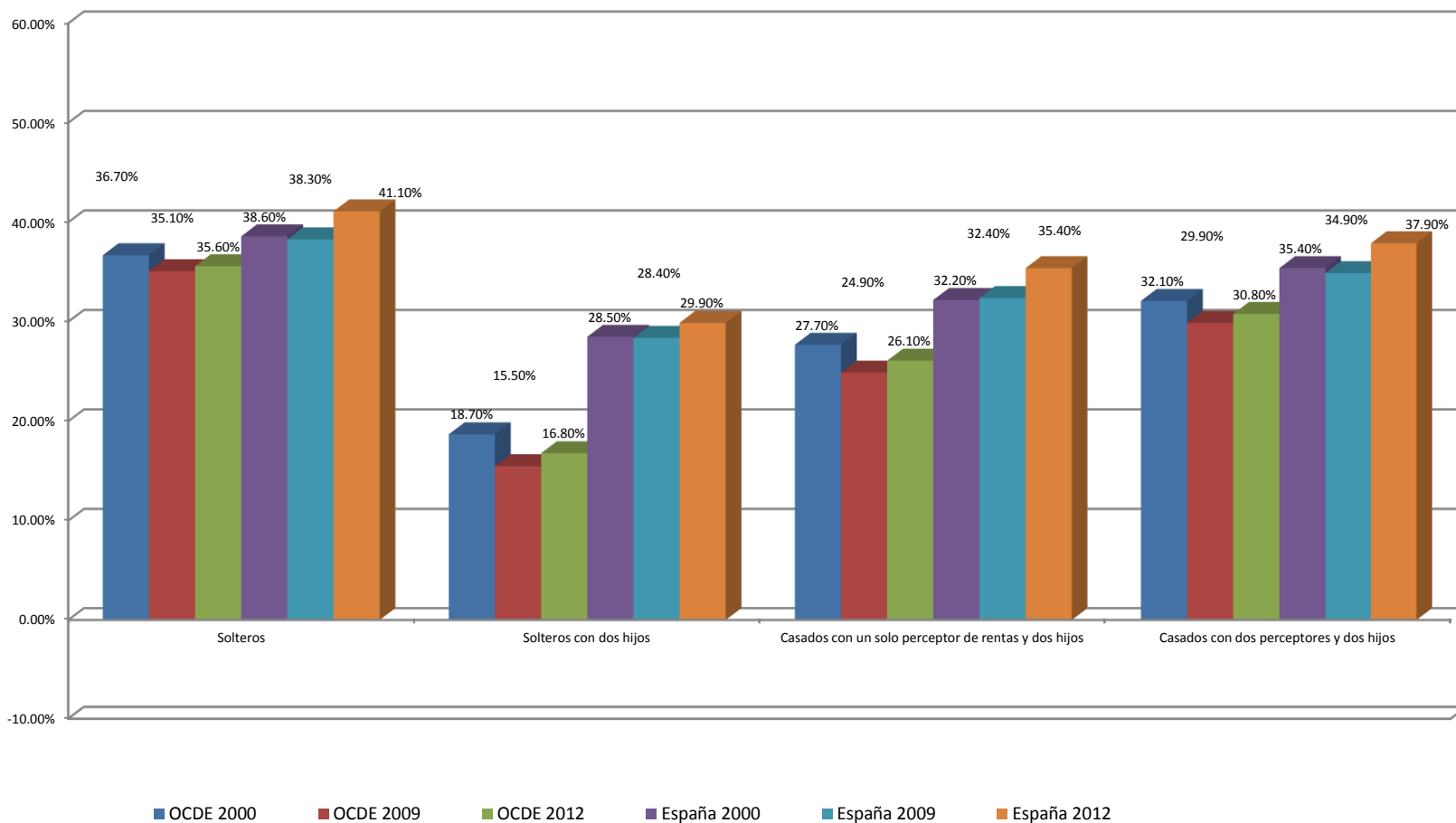
<<http://www.oecd.org/ctp/tax-policy/taxingwages-spain.htm>>.

7. 7. Cuña fiscal según situación familiar



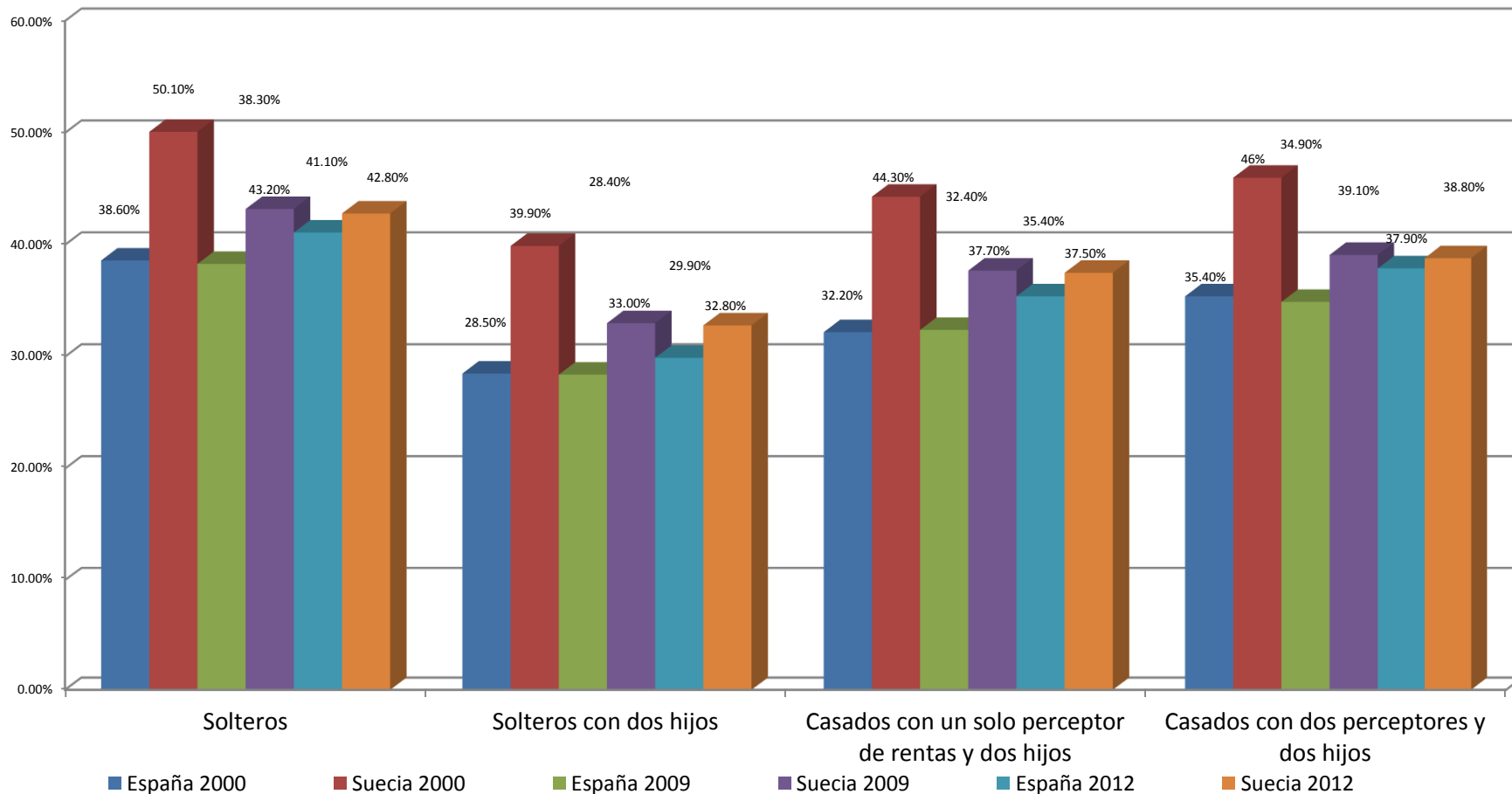
Fuente: *OECD Better policies for better lives. Tax policies.* <<http://www.oecd.org/ctp/tax-policy/taxingwages-spain.htm>>.

8. Gravamen de rendimientos del trabajo (IRPF Cotizaciones sociales en salario promedio del sector privado) España-OCDE



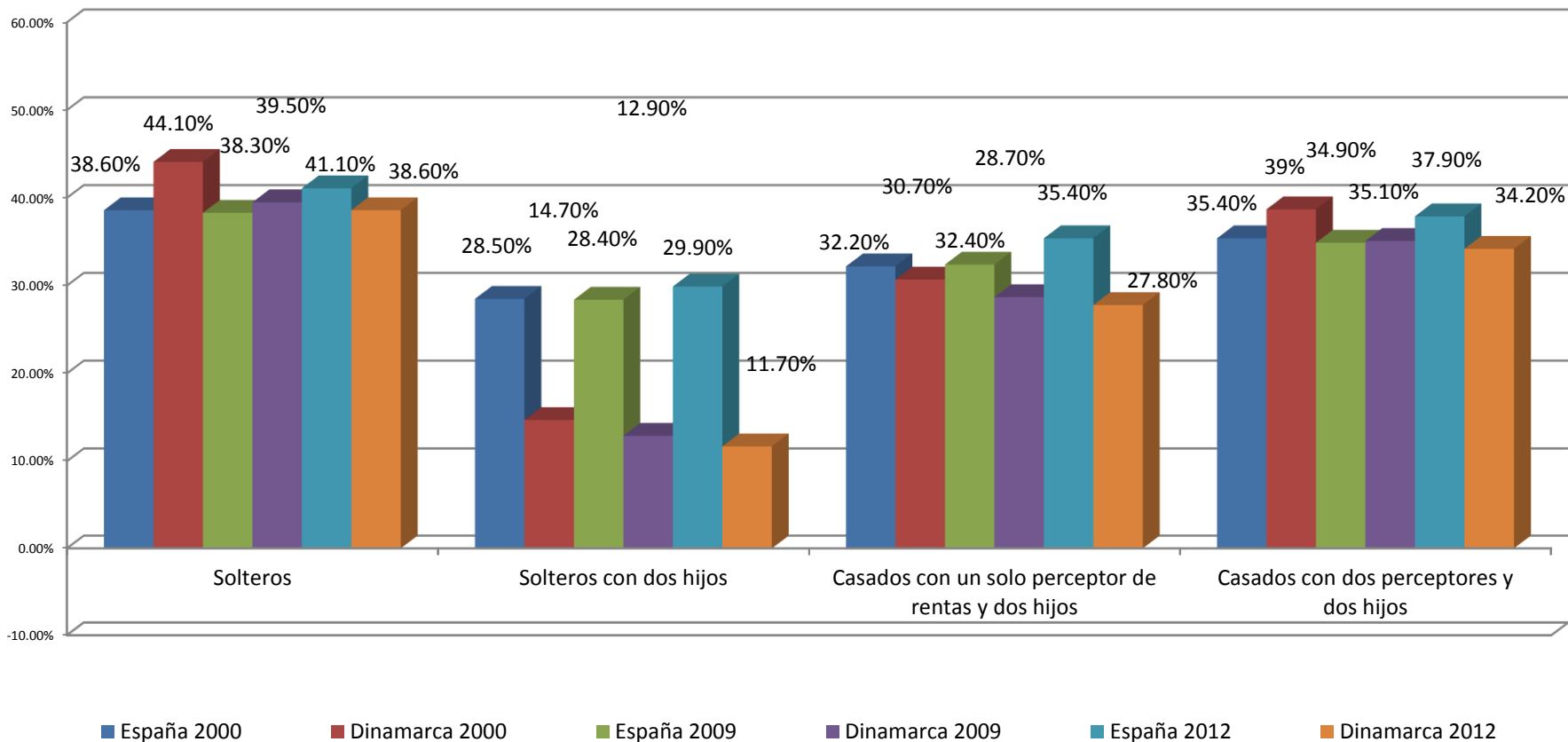
Fuente: Elaboración propia sobre datos de *OECD Better policies for better lives. Tax policies.*
<<http://www.oecd.org/ctp/tax-policy/taxingwages-spain.htm>>.

8. Gravamen de rendimientos del trabajo (IRPF Cotizaciones sociales en salario promedio del sector privado)



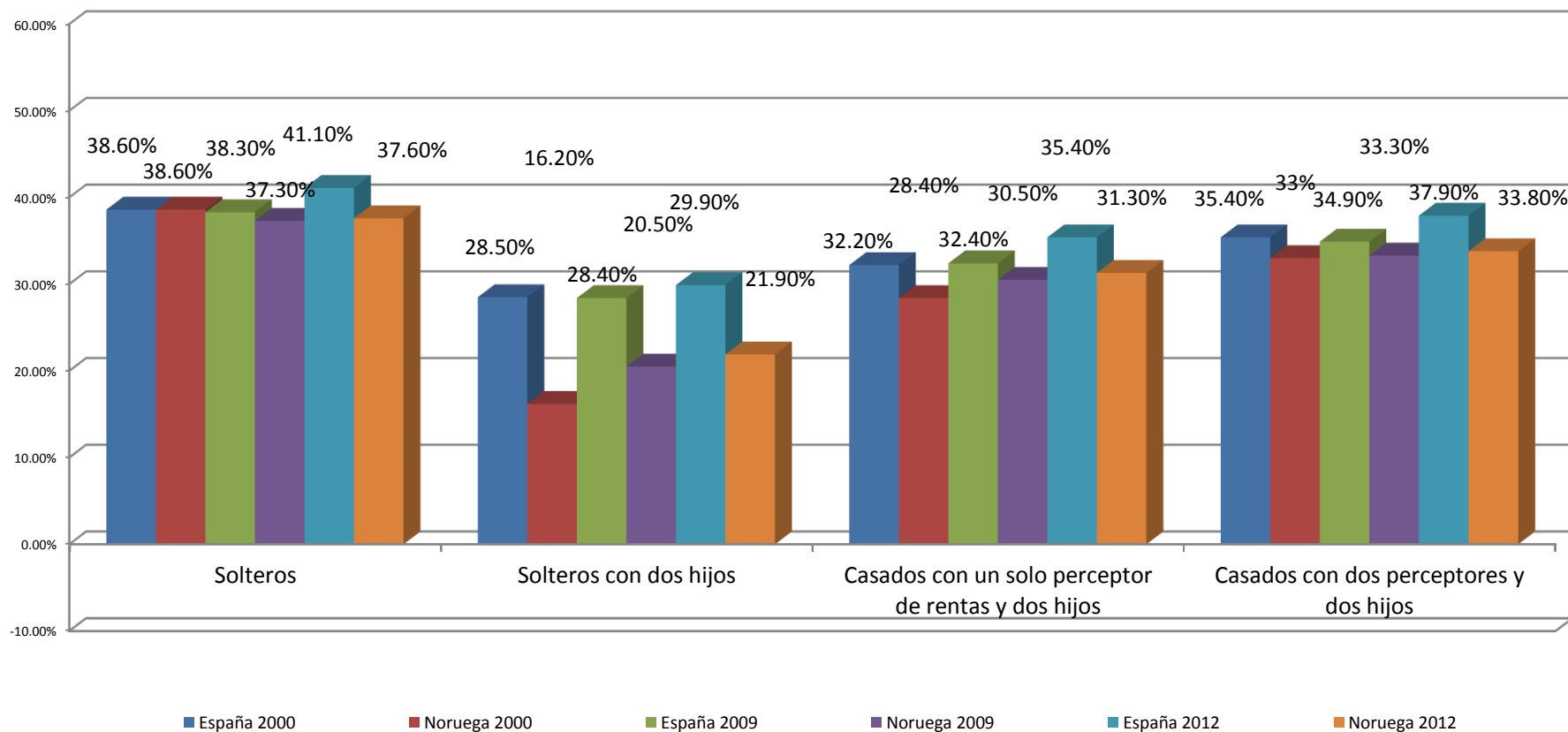
Fuente: Elaboración propia sobre datos de *OECD Better policies for better lives. Tax policies*.
<<http://www.oecd.org/ctp/tax-policy/taxingwages-spain.htm>>.

8. Gravamen de rendimientos del trabajo (IRPF Cotizaciones sociales en salario promedio del sector privado) Comparativa España-Dinamarca



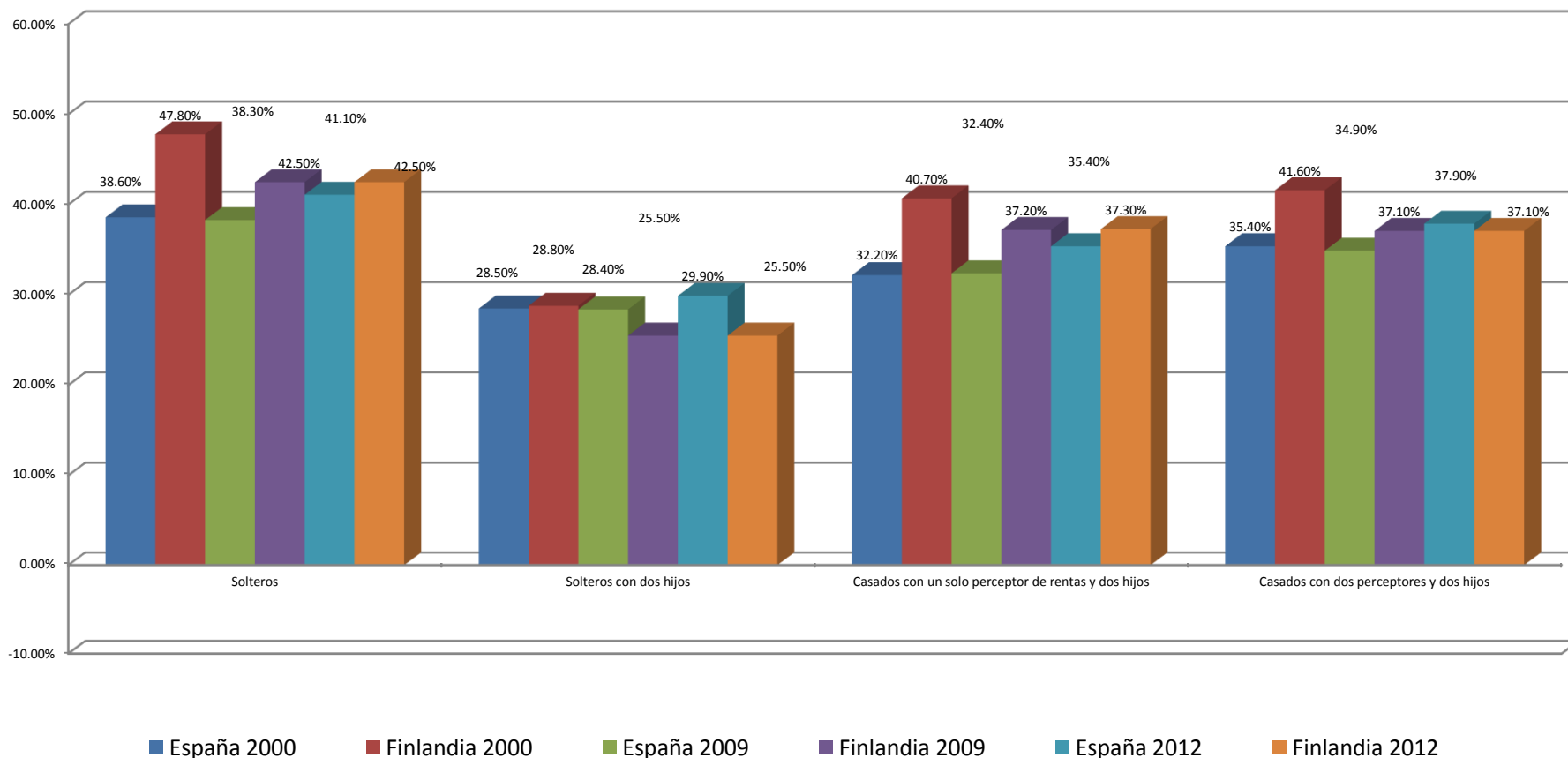
Fuente: elaboración propia sobre datos de *OECD Better policies for better lives. Tax policies.*
<<http://www.oecd.org/ctp/tax-policy/taxingwages-spain.htm>>.

8. Gravamen de rendimientos del trabajo (IRPF Cotizaciones sociales en salario promedio del sector privado) Comparativa España-Noruega



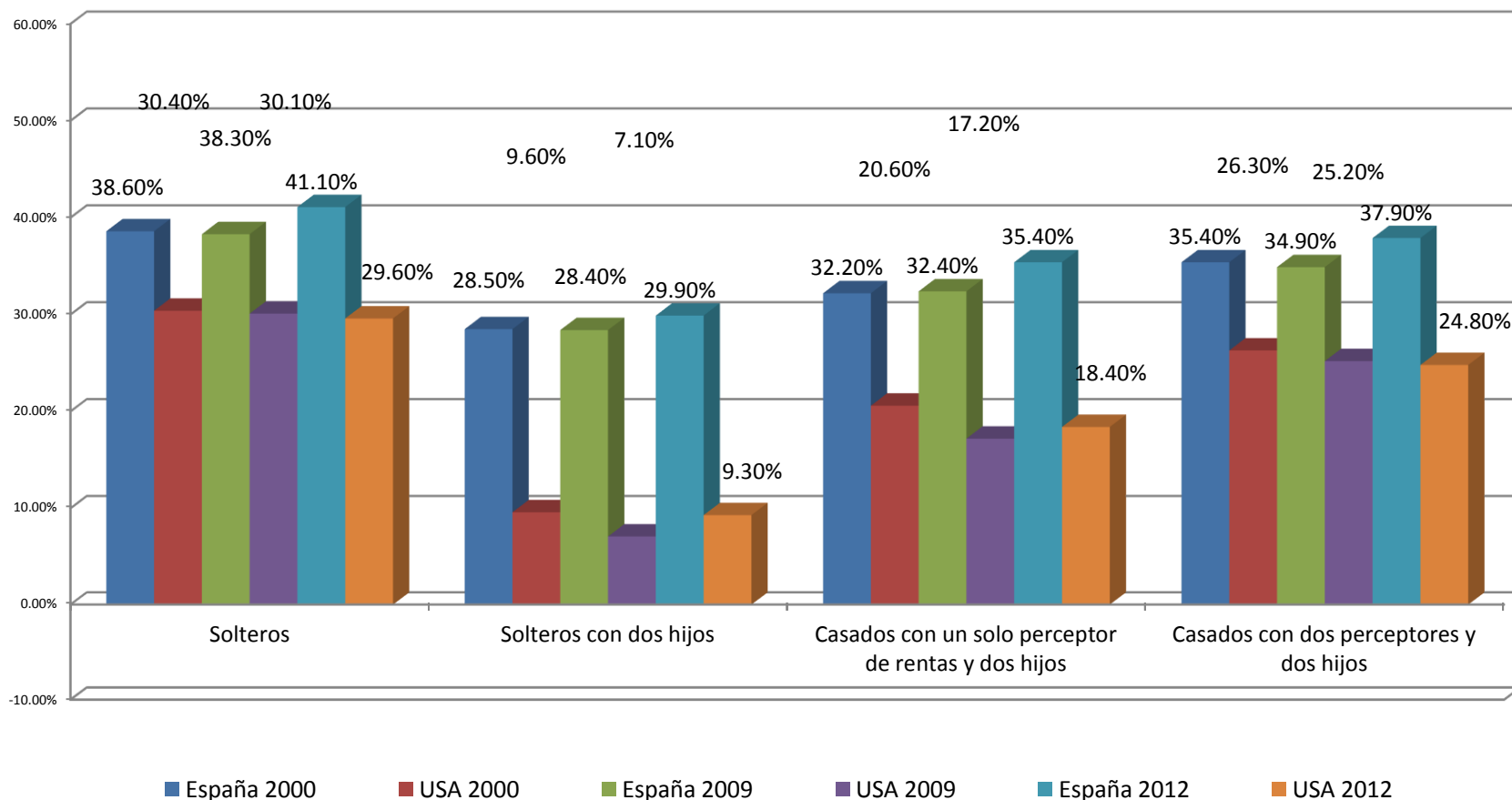
Fuente: elaboración propia sobre datos de *OECD Better policies for better lives. Tax policies*. <<http://www.oecd.org/ctp/tax-policy/taxingwages-spain.htm>>.

8. Gravamen de rendimientos del trabajo (IRPF Cotizaciones sociales en salario promedio del sector privado) Comparativa España-Finlandia



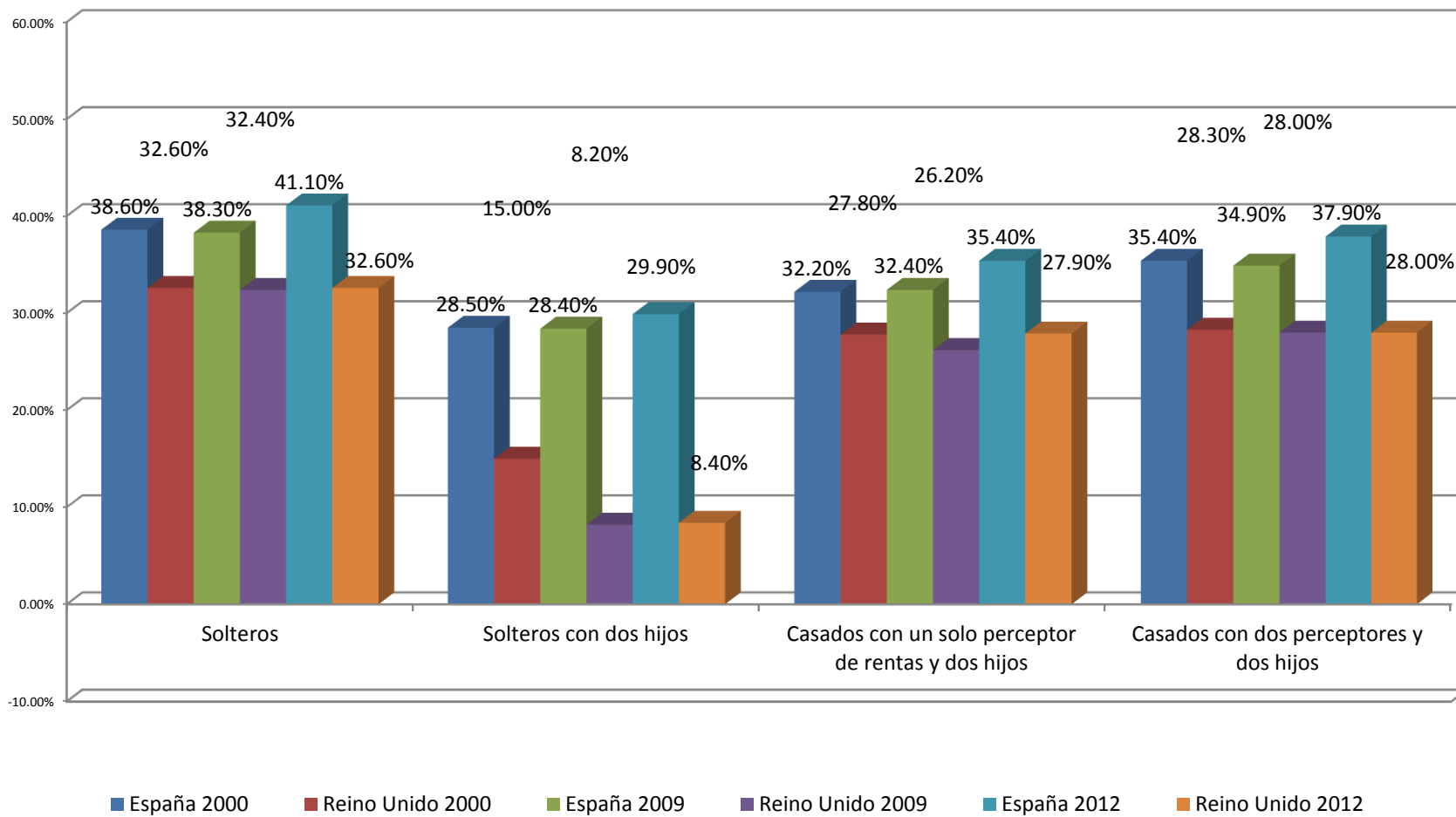
Fuente: elaboración propia sobre datos de *OECD Better policies for better lives. Tax policies*. <<http://www.oecd.org/ctp/tax-policy/taxingwages-spain.htm>>.

8. Gravamen de rendimientos del trabajo (IRPF Cotizaciones sociales en salario promedio del sector privado) Comparativa España- Estados Unidos



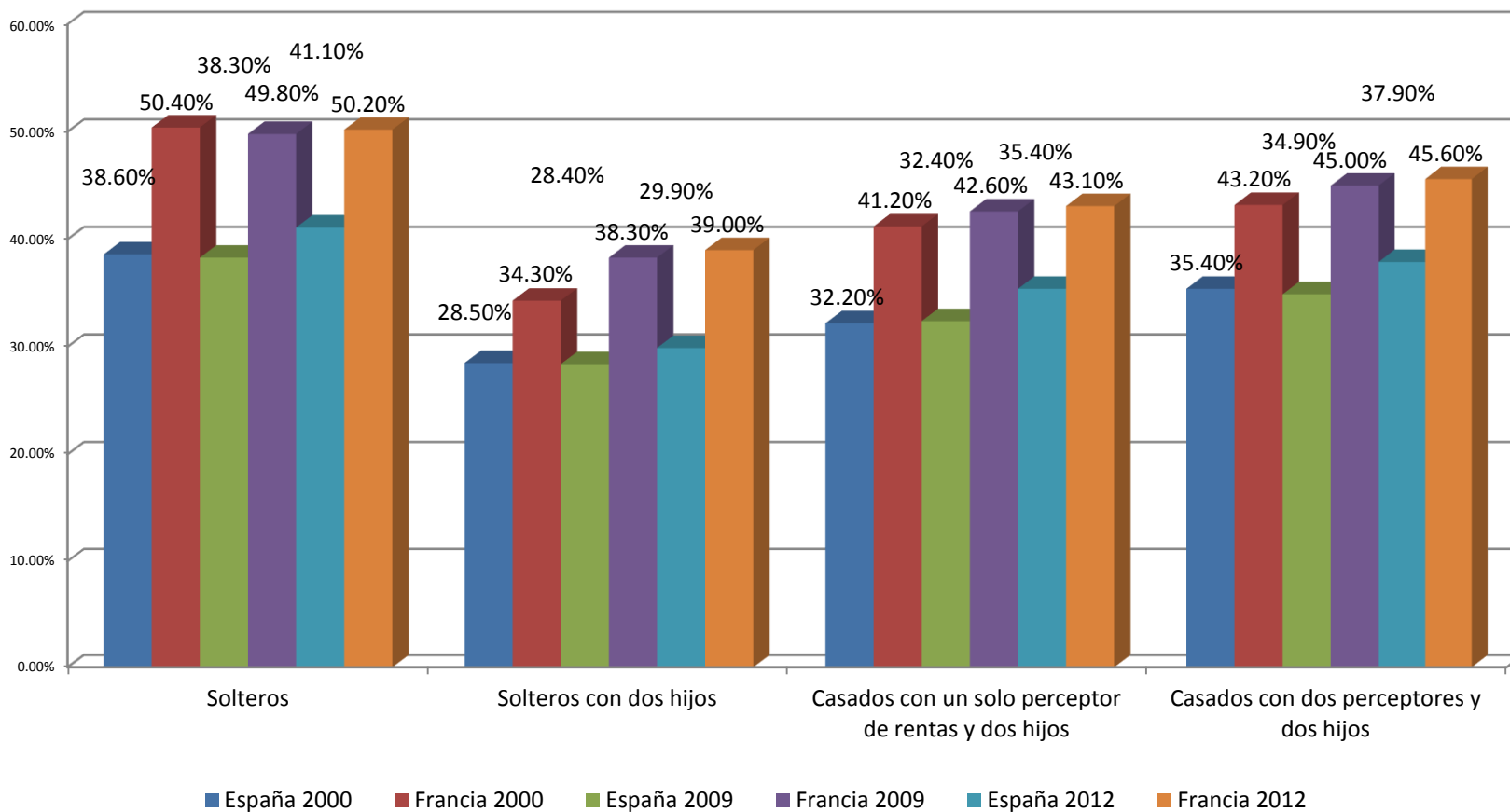
Fuente: elaboración propia sobre datos de *OECD Better policies for better lives. Tax policies*. <<http://www.oecd.org/ctp/tax-policy/taxingwages-spain.htm>>.

8. Gravamen de rendimientos del trabajo (IRPF Cotizaciones sociales en salario promedio del sector privado) Comparativa España-Reino Unido



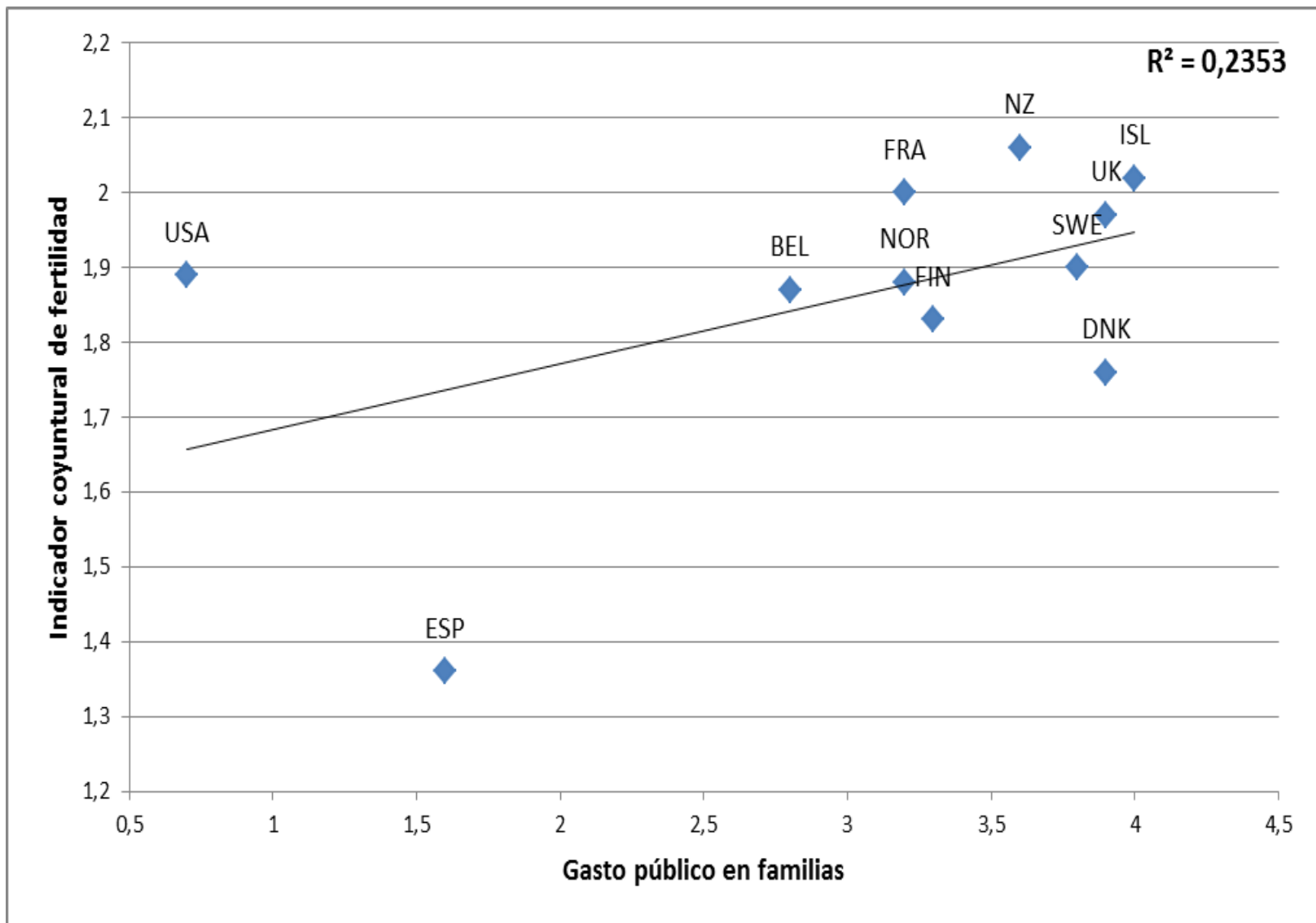
Fuente: elaboración propia sobre datos de *OECD Better policies for better lives. Tax policies*. <<http://www.oecd.org/ctp/tax-policy/taxingwages-spain.htm>>.

8. Gravamen de rendimientos del trabajo (IRPF Cotizaciones sociales en salario promedio del sector privado) Comparativa España-Francia



Fuente: elaboración propia sobre datos de *OECD Better policies for better lives. Tax policies.*
<<http://www.oecd.org/ctp/tax-policy/taxingwages-spain.htm>>.

9. Evolución del Gasto Público en familia



10. CONCLUSIONES

- Son necesarias políticas públicas que garanticen el **empoderamiento** de las familias.
- Un aumento de ingresos fiscales o de presión fiscal no garantiza un mayor y mejor gasto público en familia.
- Para que el gasto público en familia repercuta positivamente en las clases medias, es necesario que se canalice a las necesidades reales.
- La brecha fiscal dificulta el empleo y la mejora del bienestar de familias de clase media.